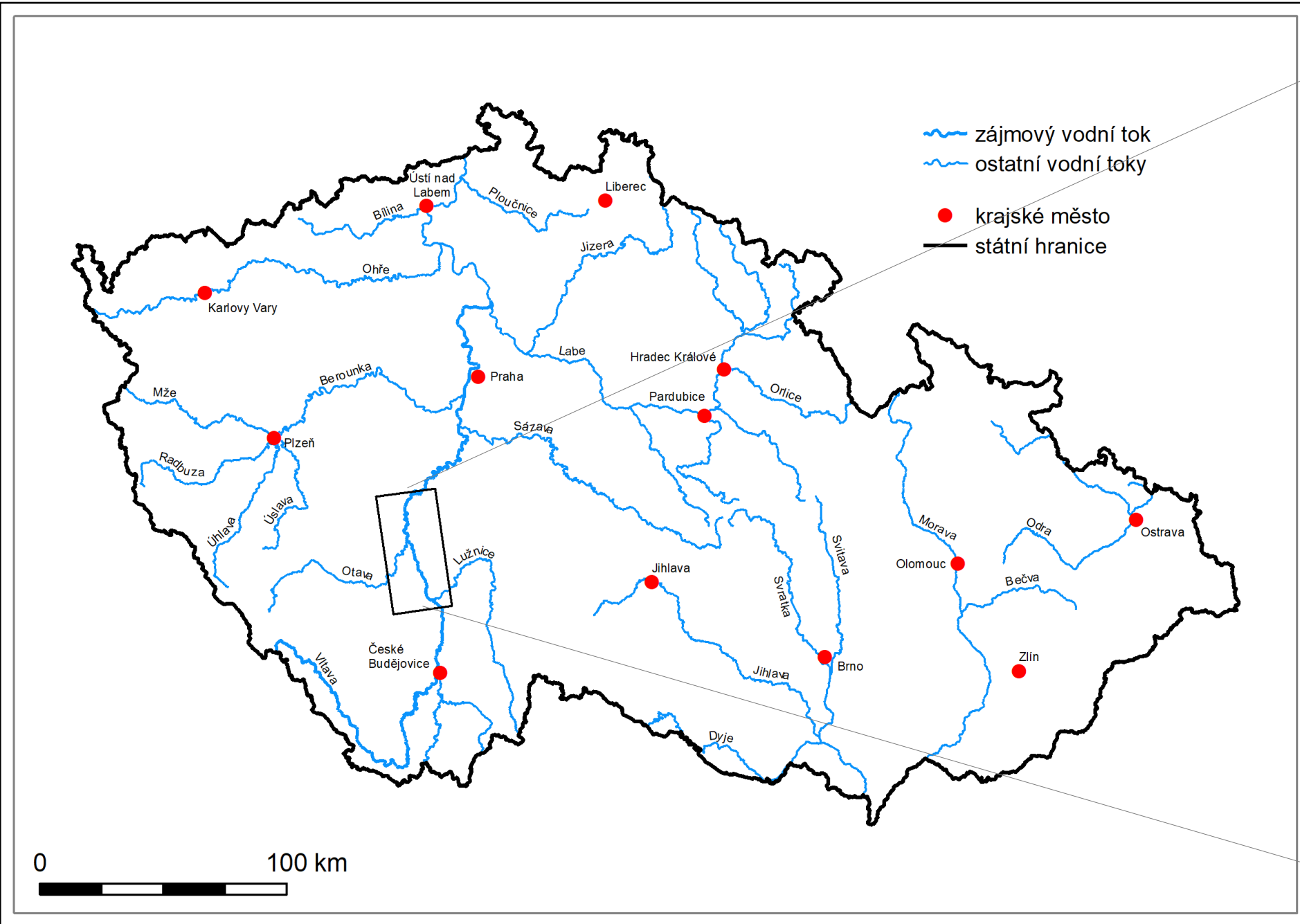


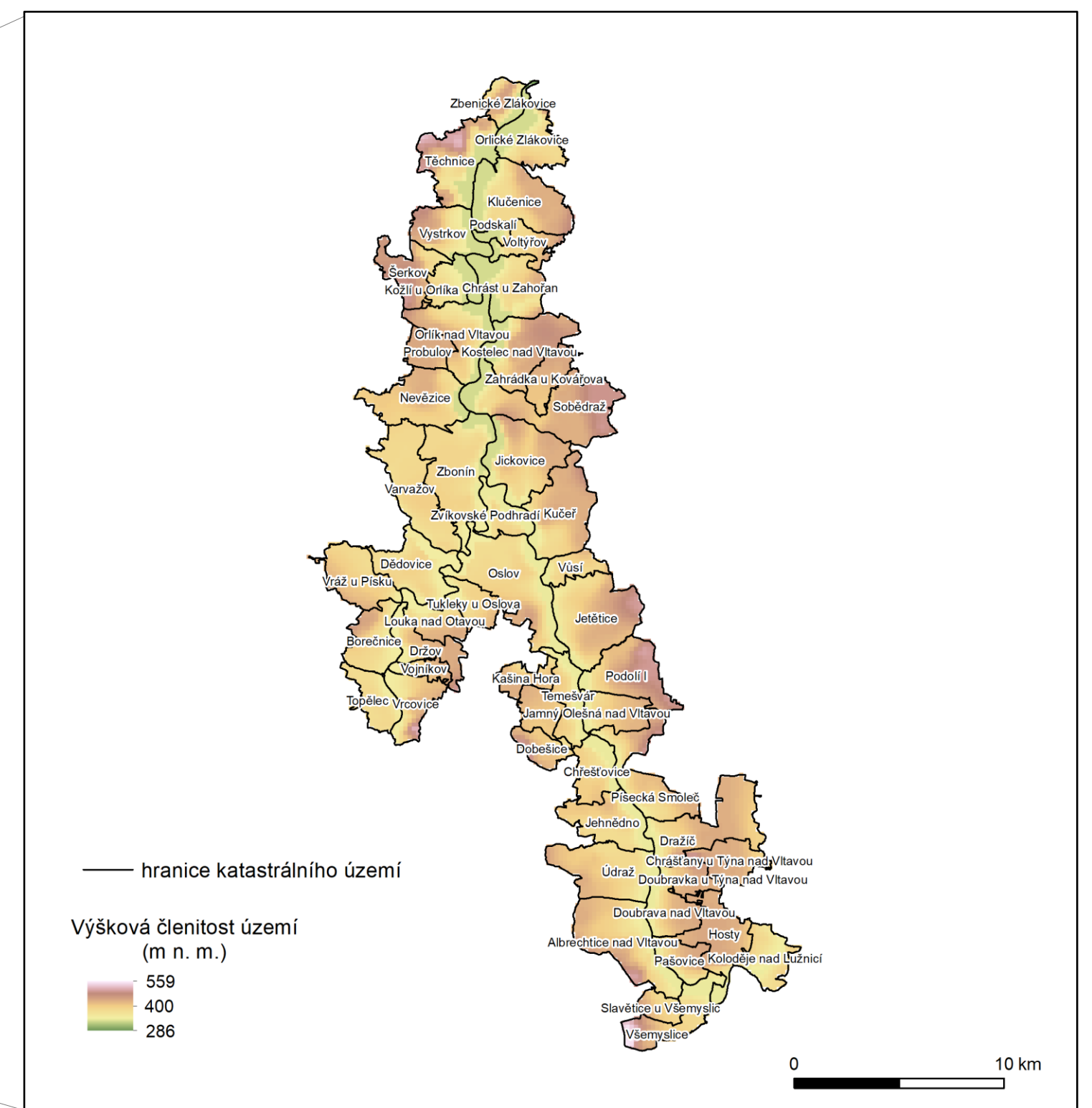
# PROMĚNY FUNKCÍ KRAJINY V PROSTORU VODNÍ NÁDRŽE ORLÍK

01 Poloha zájmového regionu v rámci Česka



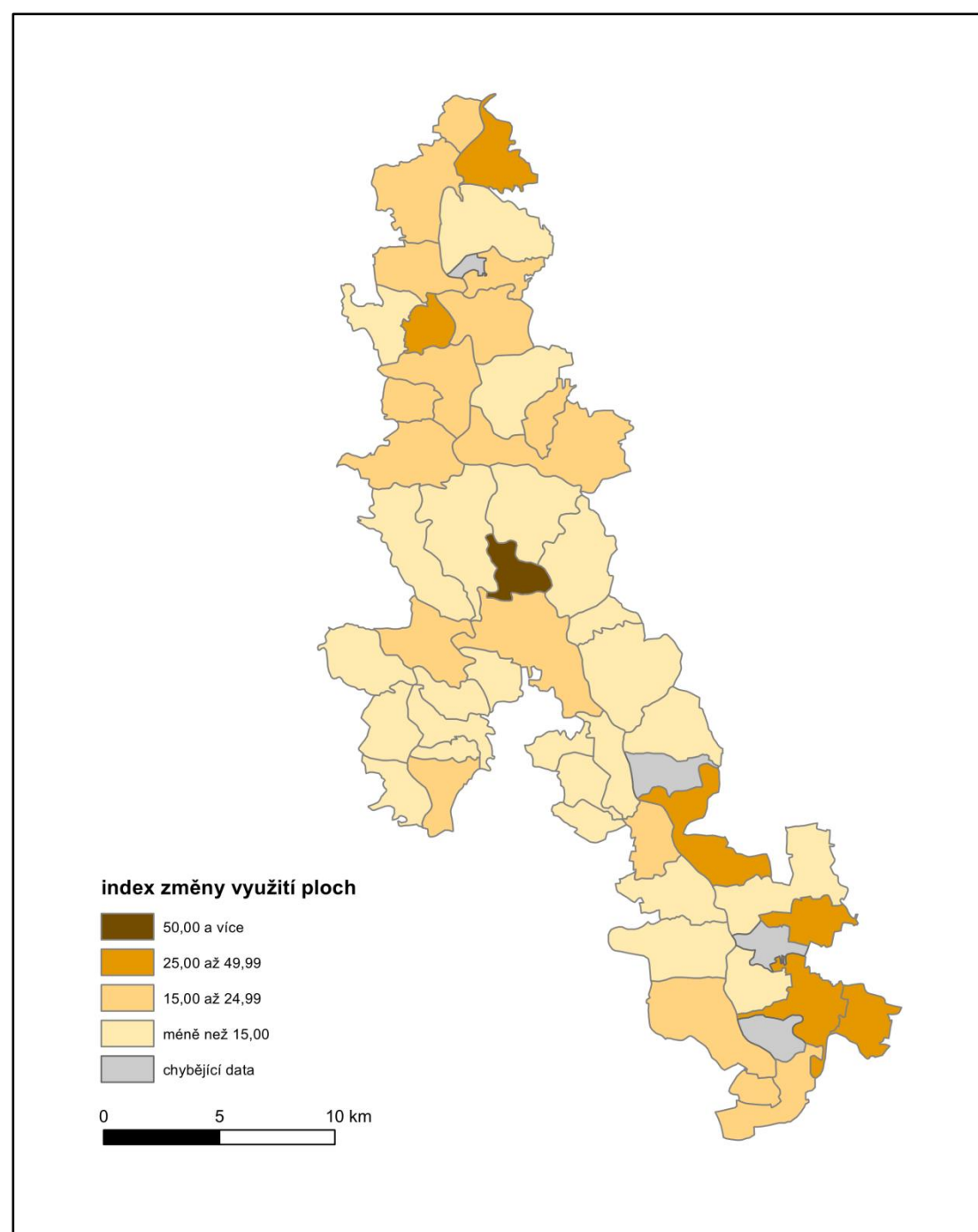
Zdroj: ARCDATA PRAHA: ArcČR 500 verze 3.3, digitální geografická databáze.

02 Poloha katastrálních území zájmového regionu



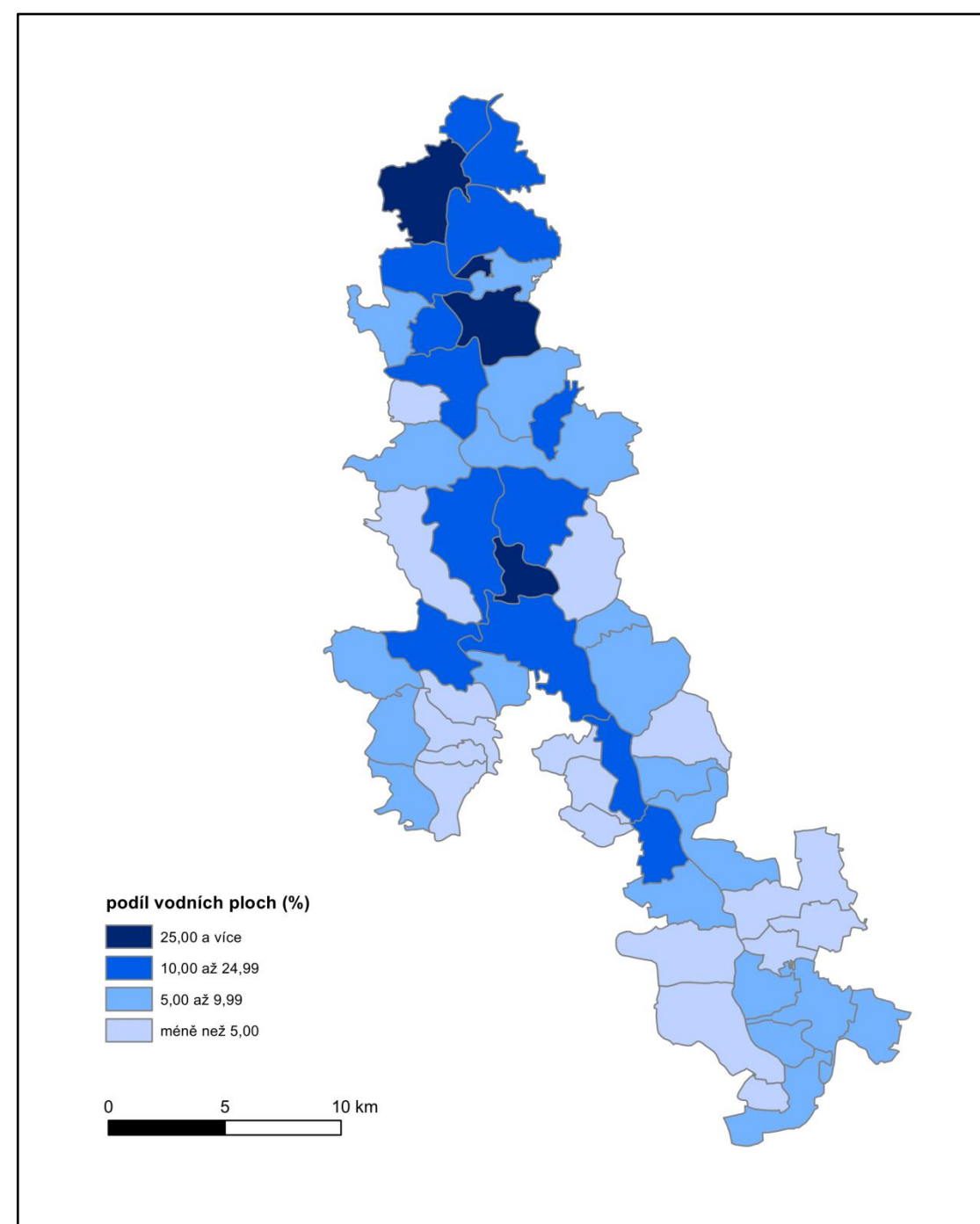
Zdroj: ARCDATA PRAHA: ArcČR 500 verze 3.3, digitální geografická databáze.

03 Index změny struktury využití ploch mezi roky 1845 a 2010



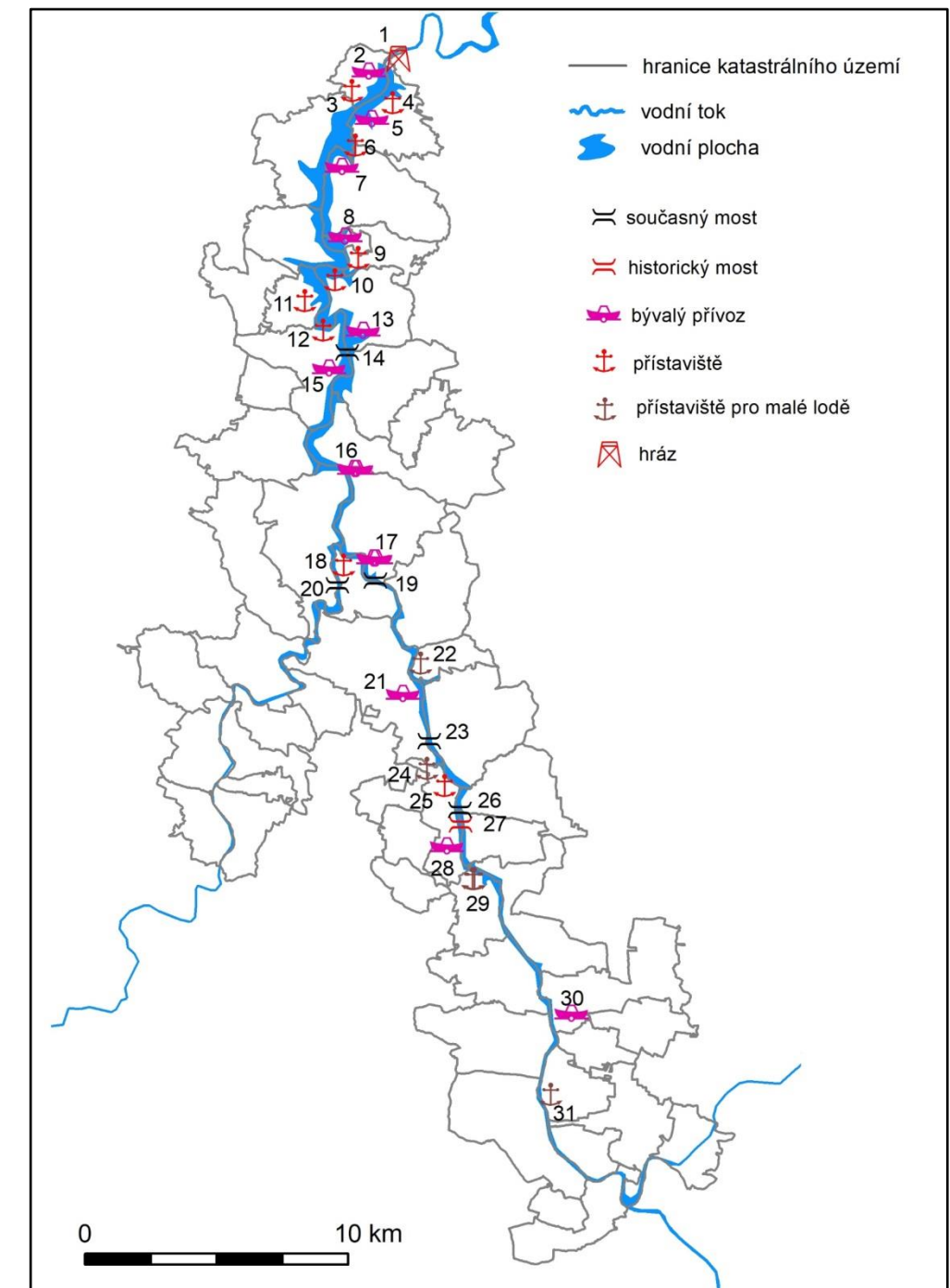
Zdroj: Databáze LUCC Czechia: Databáze dlouhodobých změn využití ploch Česka (1845–2010); ARCDATA PRAHA: ArcČR 500 verze 3.3, digitální geografická databáze.

04 Podíl vodních ploch na celkové rozloze katastru v roce 2010



Zdroj: Databáze LUCC Czechia: Databáze dlouhodobých změn využití ploch Česka (1845–2010); ARCDATA PRAHA: ArcČR 500 verze 3.3, digitální geografická databáze.

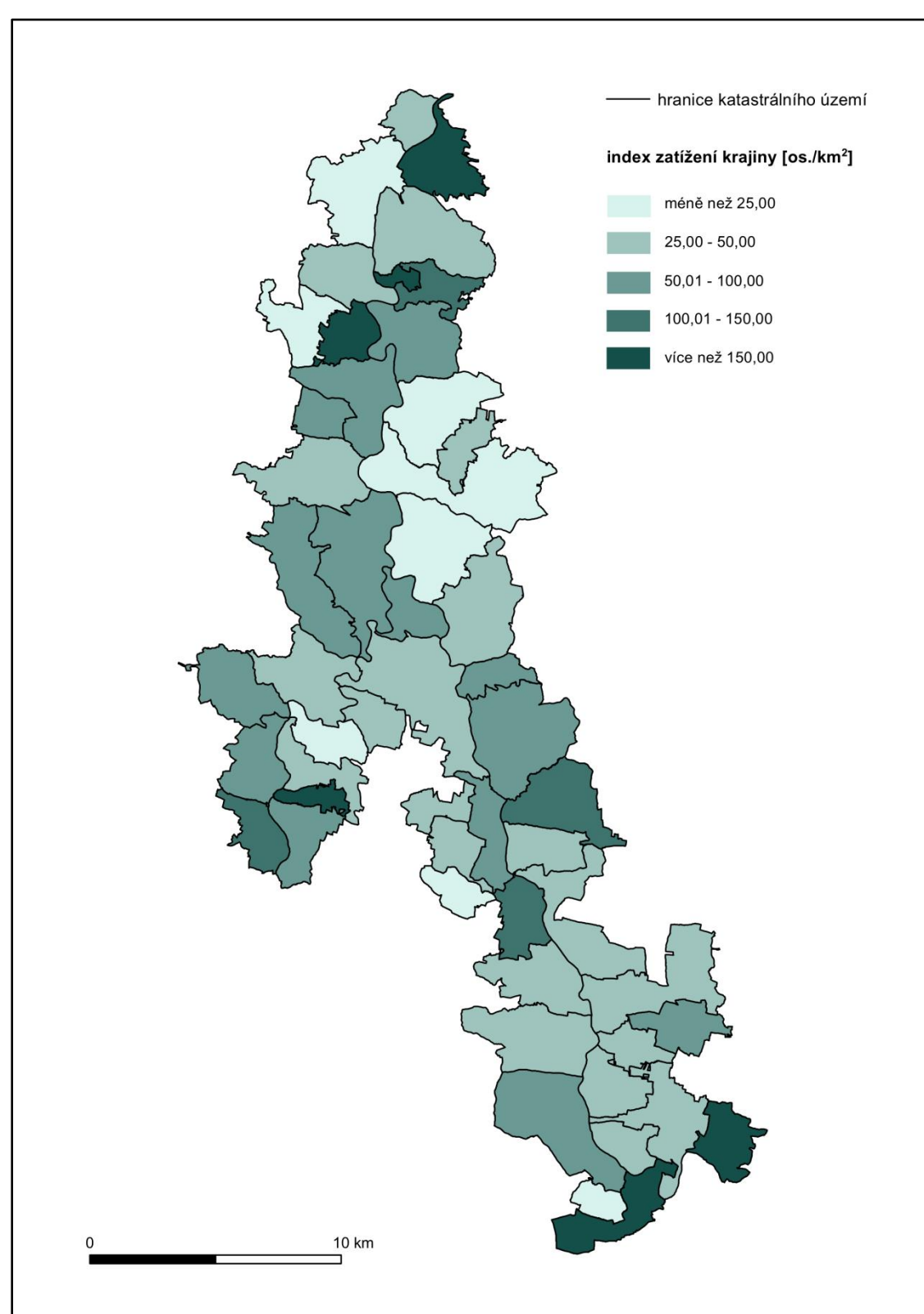
05 Historická a současná dopravní infrastruktura vázaná na Vltavu



Zdroj: Mapy II. vojenského mapování. Mapy.cz (2021).

Pozn.: Číslo označují jednotlivé prvky. 1: Přehradní hráz Orlík, 2: Rybárna, 3: Orlík – hráz, 4: Popelický, 5: Zlákovice, 6: Trhovky, 7: Těchnice – Trhovky, 8: Podskalí, 9: Podskalí, 10: Radava, 11: Velký Vír, 12: Orlík – zámek, 13: Orlík, 14: Žďákovský most, 15: Staré Sedlo, 16: Ochoz – Husárna, 17: Zvíkov – Varta, 18: Zvíkov – hrad, 19: Zvíkovský Vltavský most, 20: Zvíkovský Otavský most, 21: Červená II, 22: Červená, 23: železniční most u Červené, 24: Červená, 25: Podolsko, 26: Podolský most, 27: Podolský most nyní tzv. Stádecký most, 28: Podolsko, 29: Strouhy, 30: Jehnědlo – Vranov, 31: Hladná.

06 Režidenční, turistické a rekreační zatížení krajiny



Zdroj: Statistický lexikon obcí České republiky 2013. Hromadná ubytovací zařízení České republiky 2020. Katastr nemovitostí 2020.

07 Proměny a využití krajiny v prostoru vodní nádrže Orlík



a) Soutok Otavy s Vltavou pod Zvíkovem – 40. léta 20. stol., b) Soutok Otavy s Vltavou při snížené hladině – únor 2020, c) Pohled na kostel sv. Štěpána v Těchnici a protilehlý vrch Bořín – 30. léta 20. stol., d) Pohled přes hladinu nádrže na vrch Bořín z chatové lokality Těchnice-sucho – květen 2021

Zdroj: a), c) pohlednice, archiv Vojtěcha Pavelčíka, b), d) foto Dana Fialová.